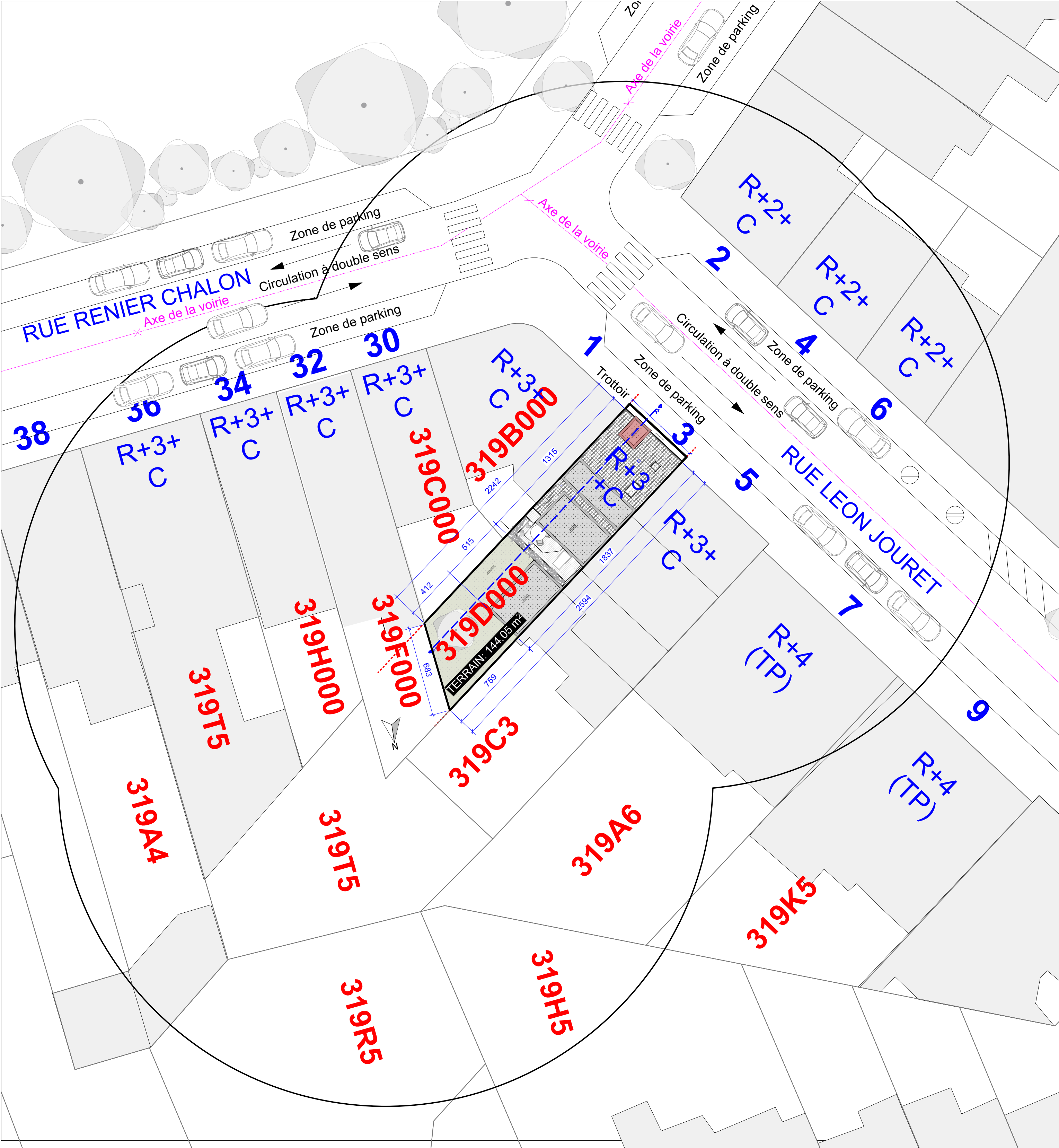


SITUATION DE FAIT - PLAN D'IMPLANTATION : 1/200



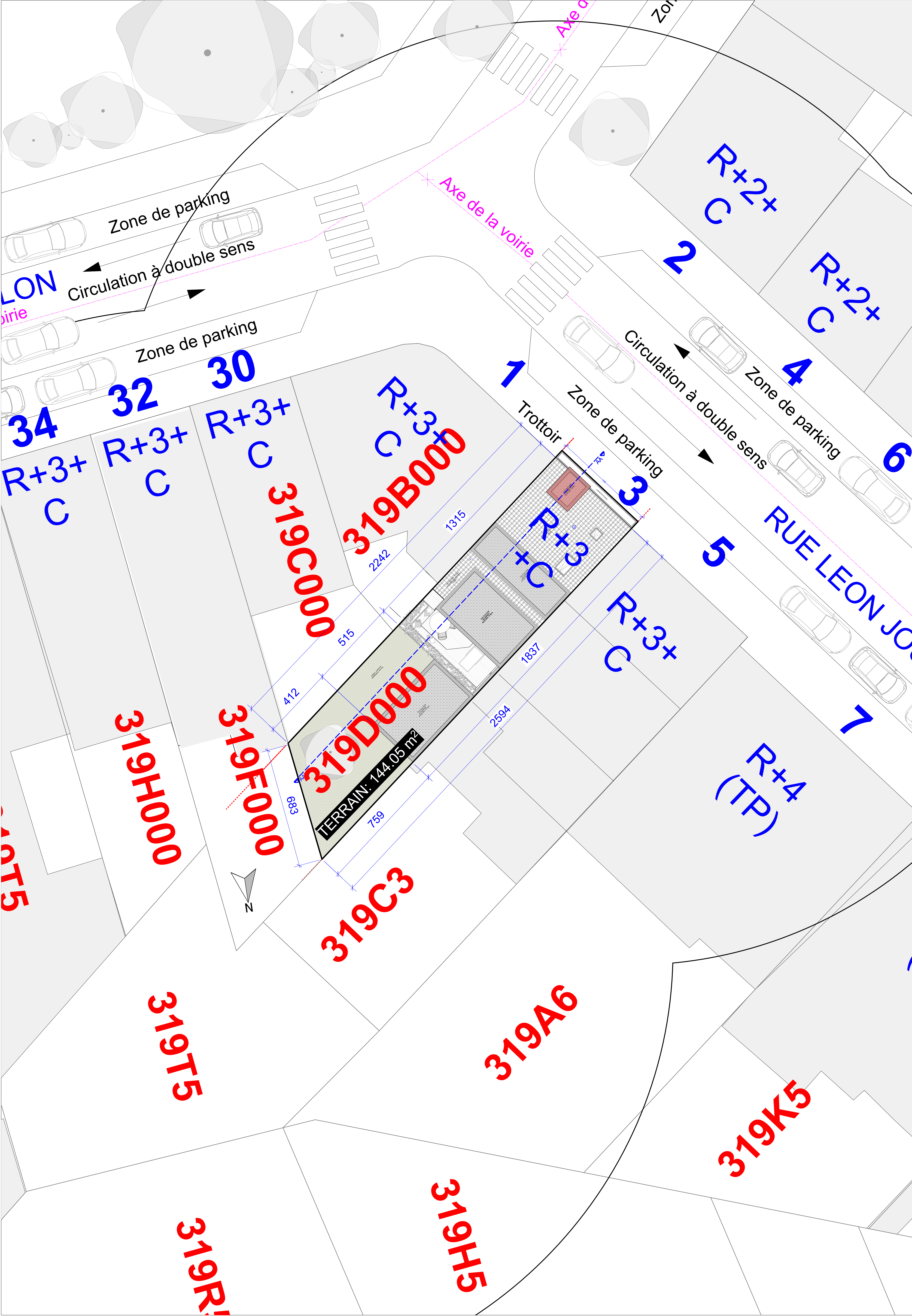
SITUATION DE FAIT - PHOTO FACADE AVANT



SITUATION DE FAIT - PHOTO FACADE ARRIERE



SITUATION DE FAIT - PLAN DE SITUATION : 1/100



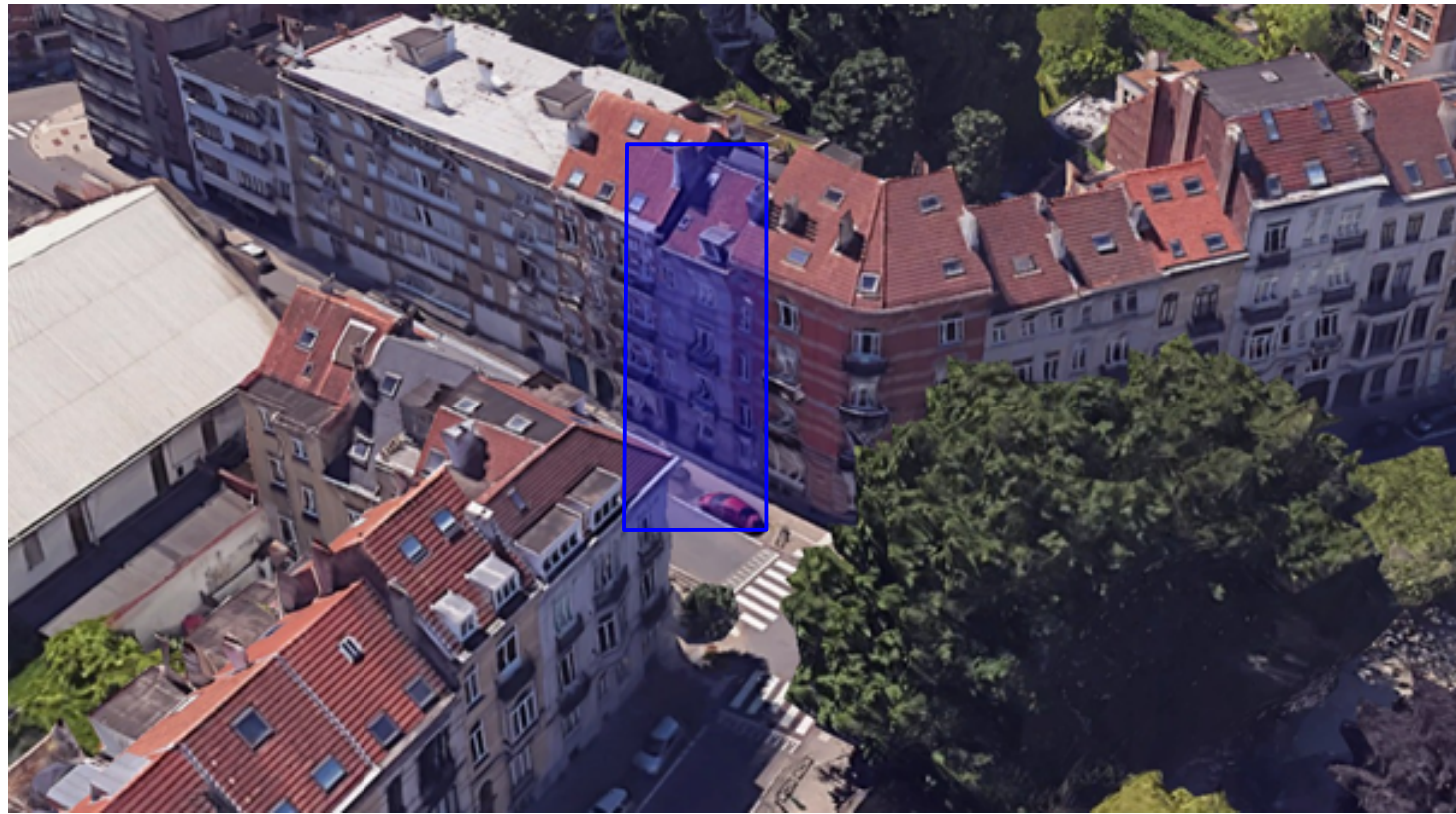
SITUATION DE FAIT - PHOTO FACADE AVANT



VUE AERIEENNE AVEC LOCALISATION



VUE AERIEENNE - FACADE AVANT



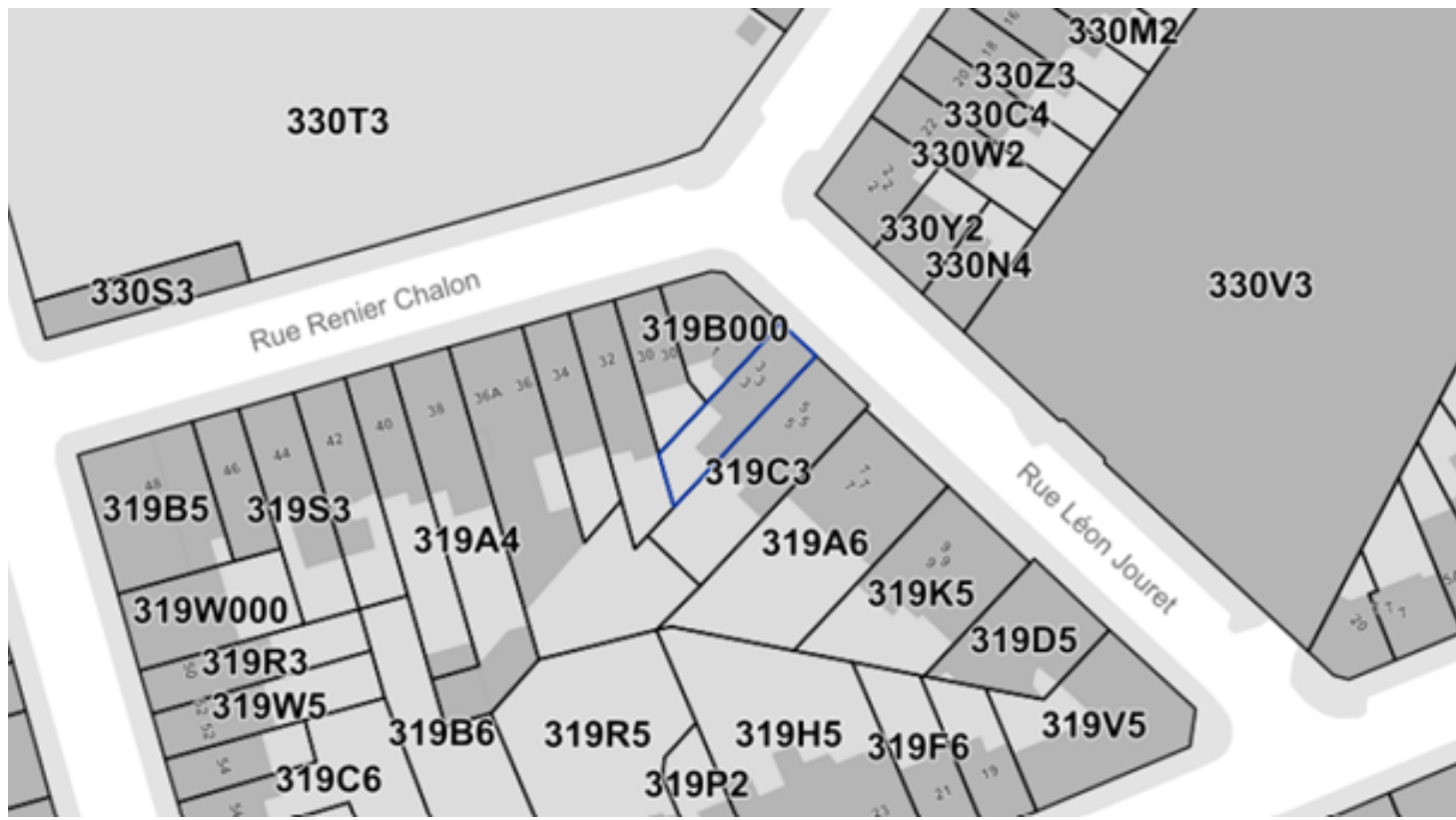
VUE AERIEENNE - FACADE ARRIERE



LOCALISATION



CADASTRE



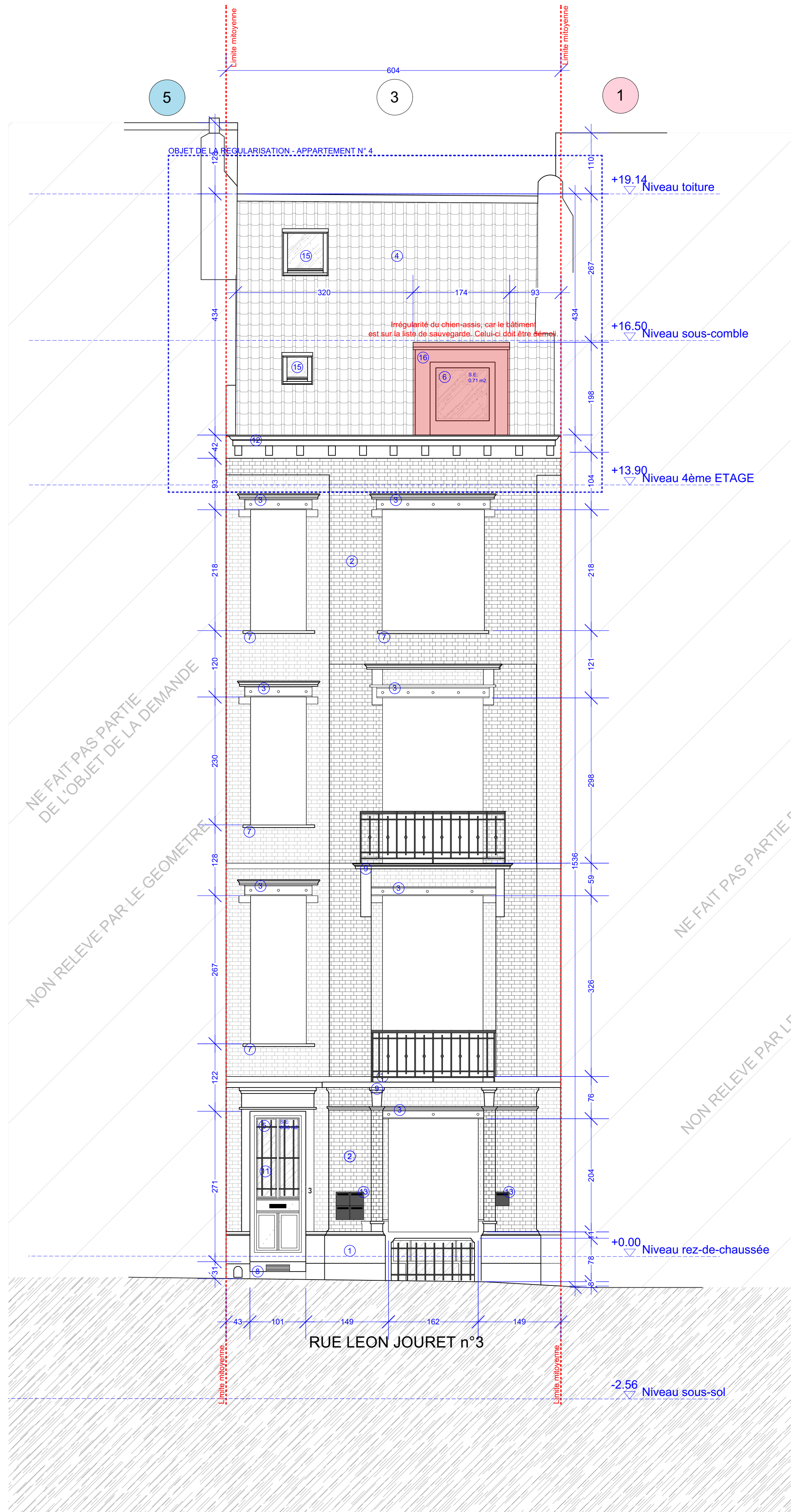
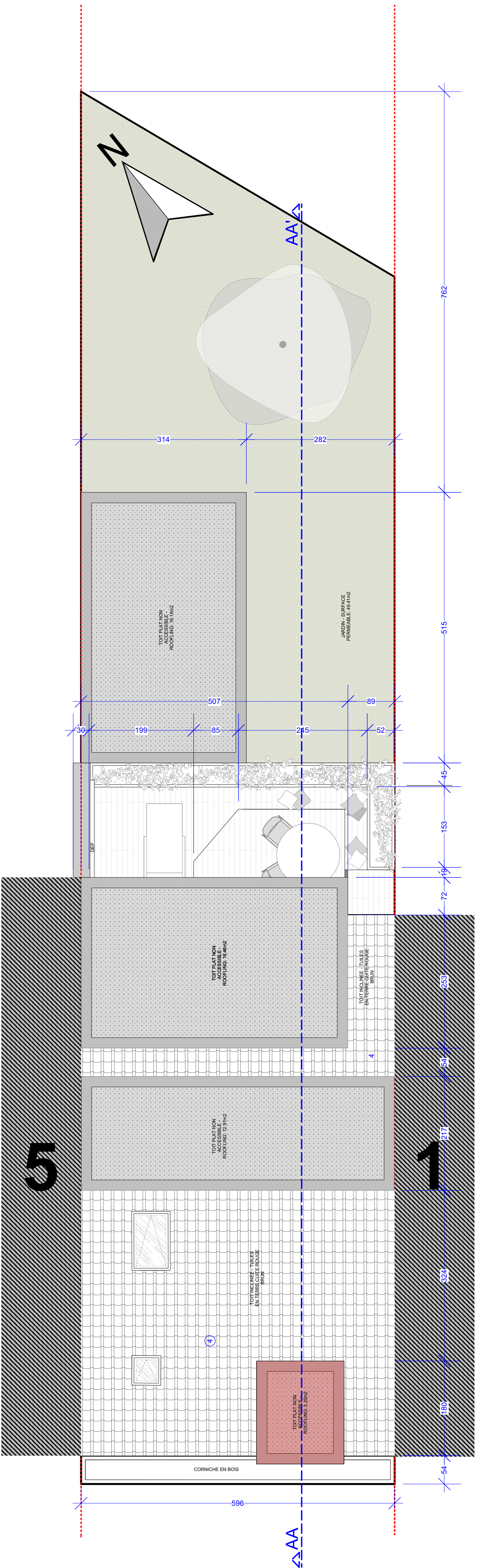
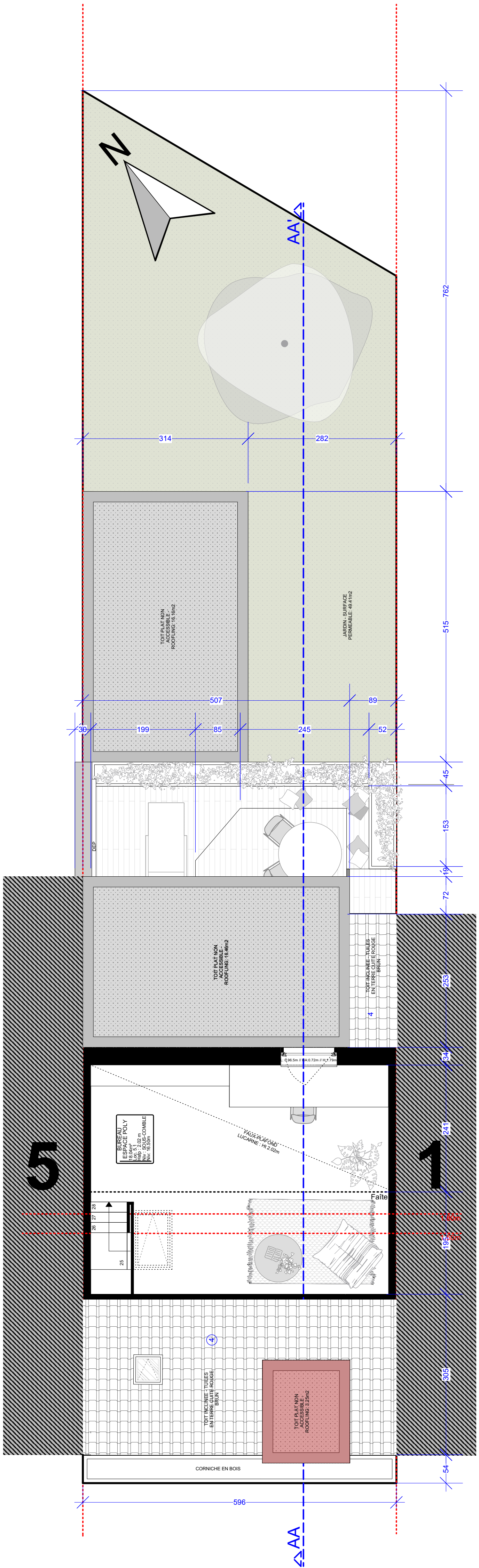
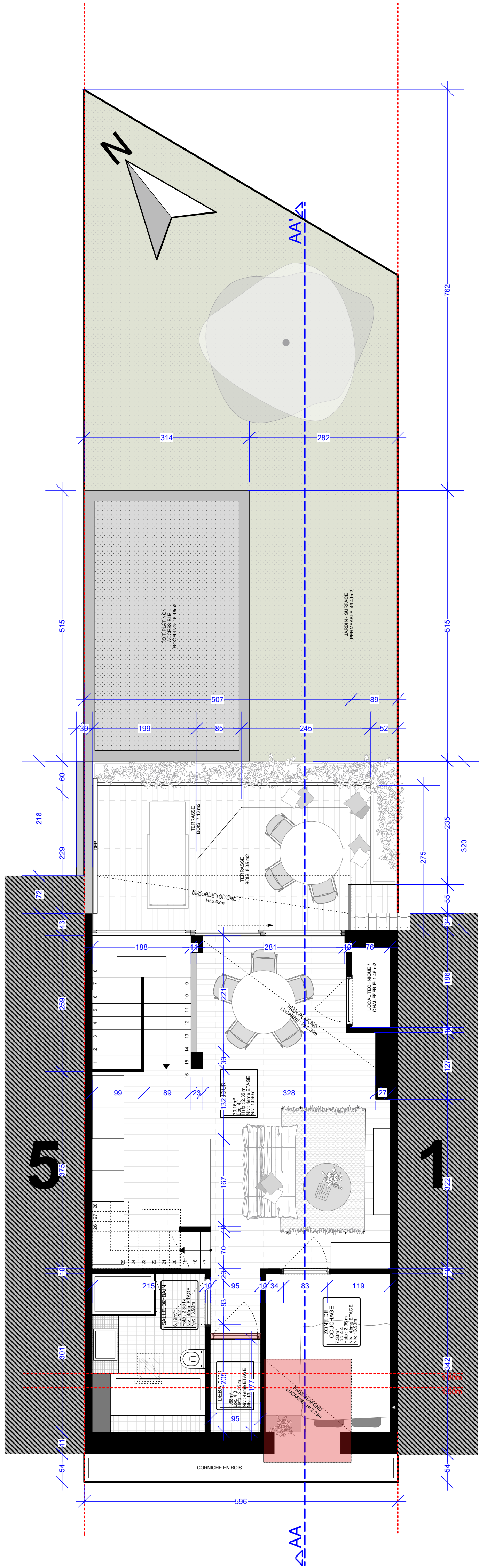
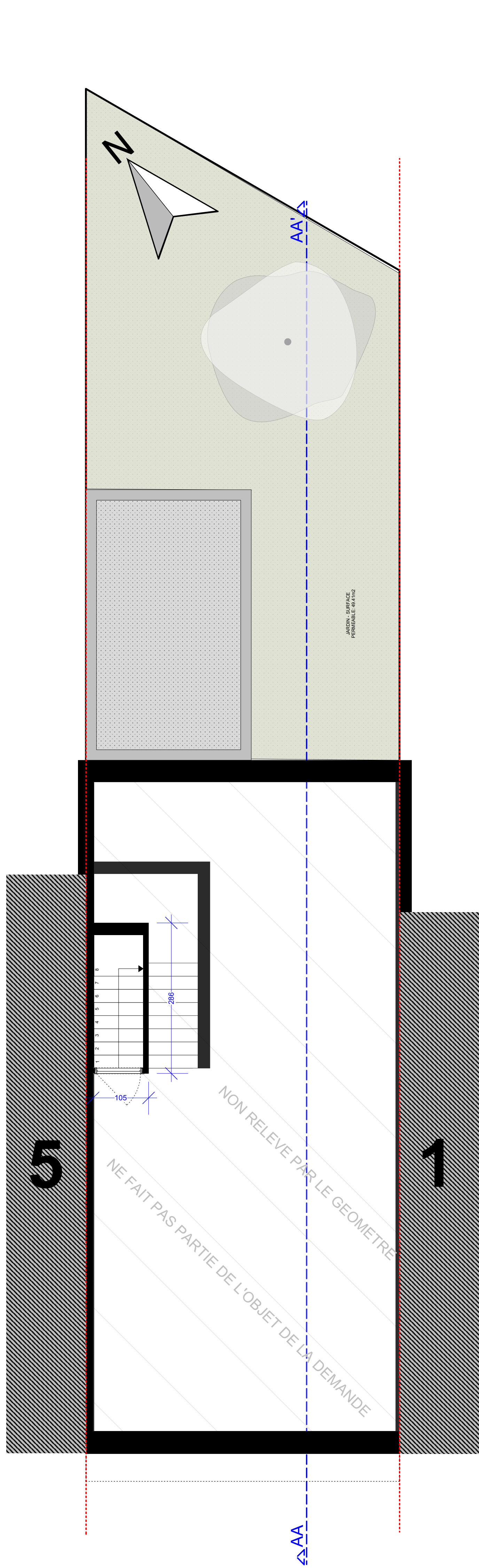
SITUATION DE FAIT - PLAN DU 3EME ETAGE
"Demande de régularisation" : 1/50

SITUATION DE FAIT - PLAN DU 4EME ETAGE
"Demande de régularisation" : 1/50

SITUATION DE FAIT - PLAN DU COMBLE
"Demande de régularisation" : 1/50

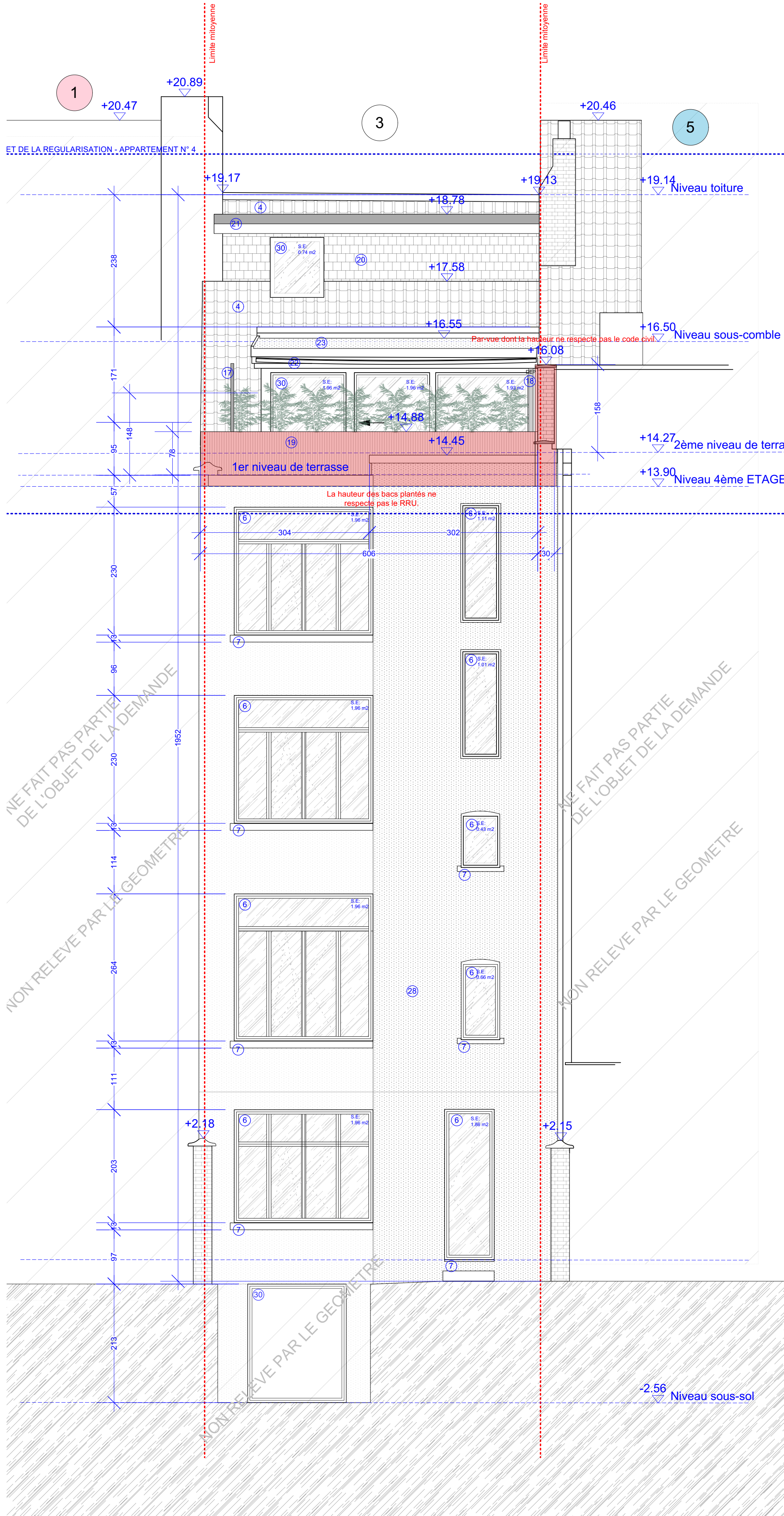
SITUATION DE FAIT - PLAN DE TOITURE
"Demande de régularisation" : 1/50

SITUATION DE FAIT - FACADE AVANT
"Demande de régularisation" : 1/50

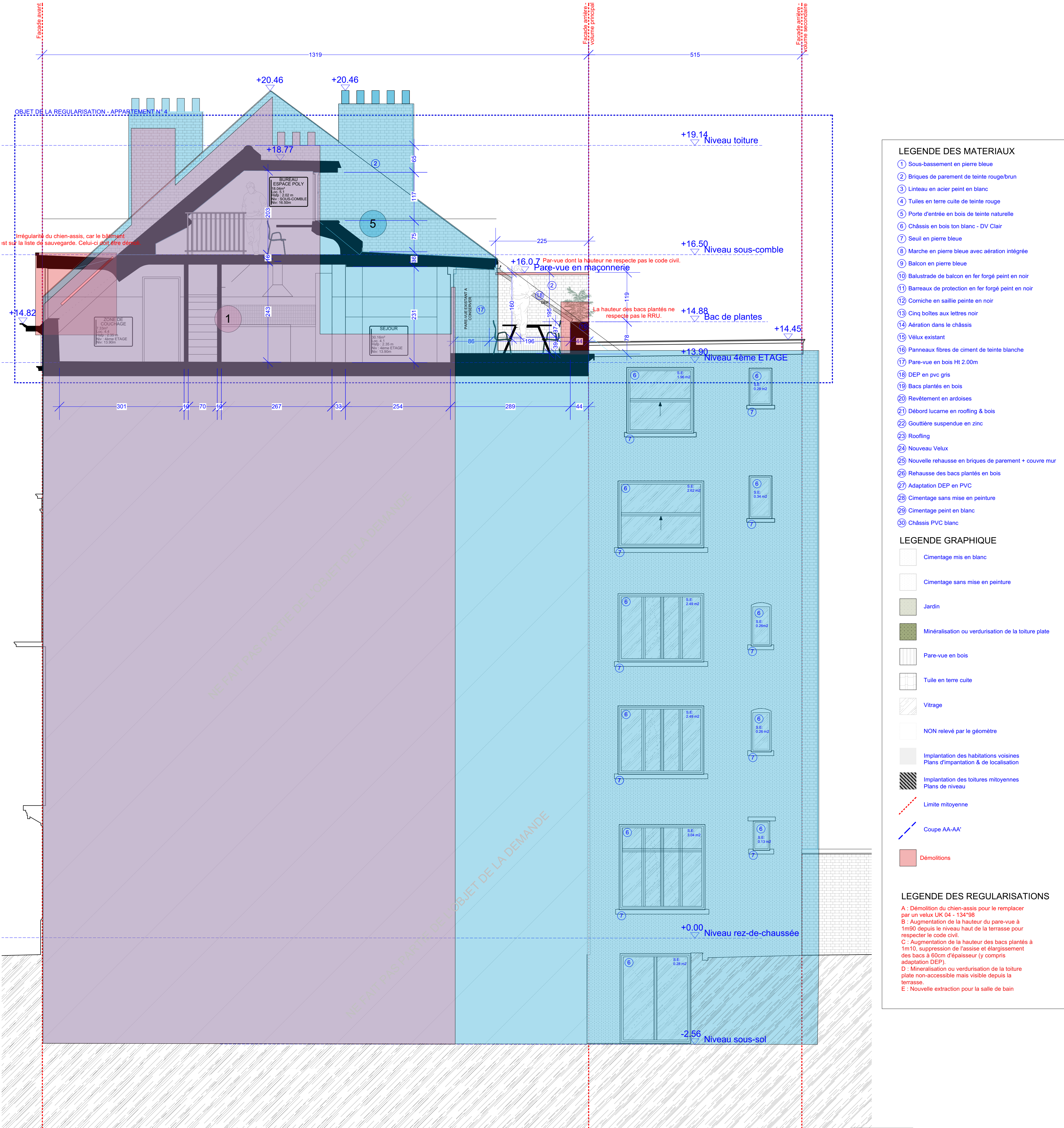


- LEGENDE DES MATERIAUX**
- ① Soubassement en pierre bleue
 - ② Briques de parement de terre rouge/oran
 - ③ Linteau en acier peint en blanc
 - ④ Tuiles en terre cuite de terre rouge
 - ⑤ Porte d'entrée en bois de teinte naturelle
 - ⑥ Châssis en bois ton blanc - DV Clair
 - ⑦ Beuil en pierre bleue
 - ⑧ Marche en pierre bleue avec adration intégrée
 - ⑨ Balcon en pierre bleue
 - ⑩ Balustrade de balcon en fer forgé peint en noir
 - ⑪ Barreaux de protection en fer forgé peint en noir
 - ⑫ Corniche en saillie peinte en noir
 - ⑬ Cinq boîtes aux lettres noir
 - ⑭ Adration dans le châssis
 - ⑮ Velux existant
 - ⑯ Panneaux fibres de ciment de teinte blanche
 - ⑰ Pare-vue en bois Hx2.00m
 - ⑱ DEP en pvc gris
 - ⑲ Bacs plantés en bois
 - ⑳ Revêtement en ardoises
 - ㉑ Débord lucarne en roofing à bois
 - ㉒ Gouttière suspendue en zinc
 - ㉓ Roofing
 - ㉔ Nouveau Velux
 - ㉕ Nouvelle rehausse en briques de parement + couvre mur
 - ㉖ Rehausse des bacs plantés en bois
 - ㉗ Adaptation DEP en PVC
 - ㉘ Cimentage sans mise en peinture
 - ㉙ Cimentage peint en blanc
 - ㉚ Châssis PVC blanc
- LEGENDE GRAPHIQUE**
- Cimentage mis en blanc
 - Cimentage sans mise en peinture
 - Jardin
 - Minéralisation ou verdurisation de la toiture plate
 - Pare-vue en bois
 - Tuile en terre cuite
 - Village
 - NON relevé par le géomètre
 - Implantation des habitations voisines
Plans d'implantation & de localisation
 - Implantation des toitures moyennes
Plans de niveau
 - Limite moyennne
 - Coupe AA-AA
 - Démolitions
- LEGENDE DES REGULARISATIONS**
- A : Démolition du chéneau pour le remplacer par un velux LxH de 15x150
 - B : Augmentation de la hauteur du pare-vue à 1m50 depuis le niveau bas de la terrasse pour respecter le code civil.
 - C : Augmentation de la hauteur des bacs plantés à 1m10, suppression de l'assise et d'arrangement des bacs à 90cm d'épaisseur (y compris adaptation DEP)
 - D : Minéralisation ou verdurisation de la toiture plate non-accessible mais visible depuis la terrasse.
 - E : Nouvelle extraction pour la salle de bain

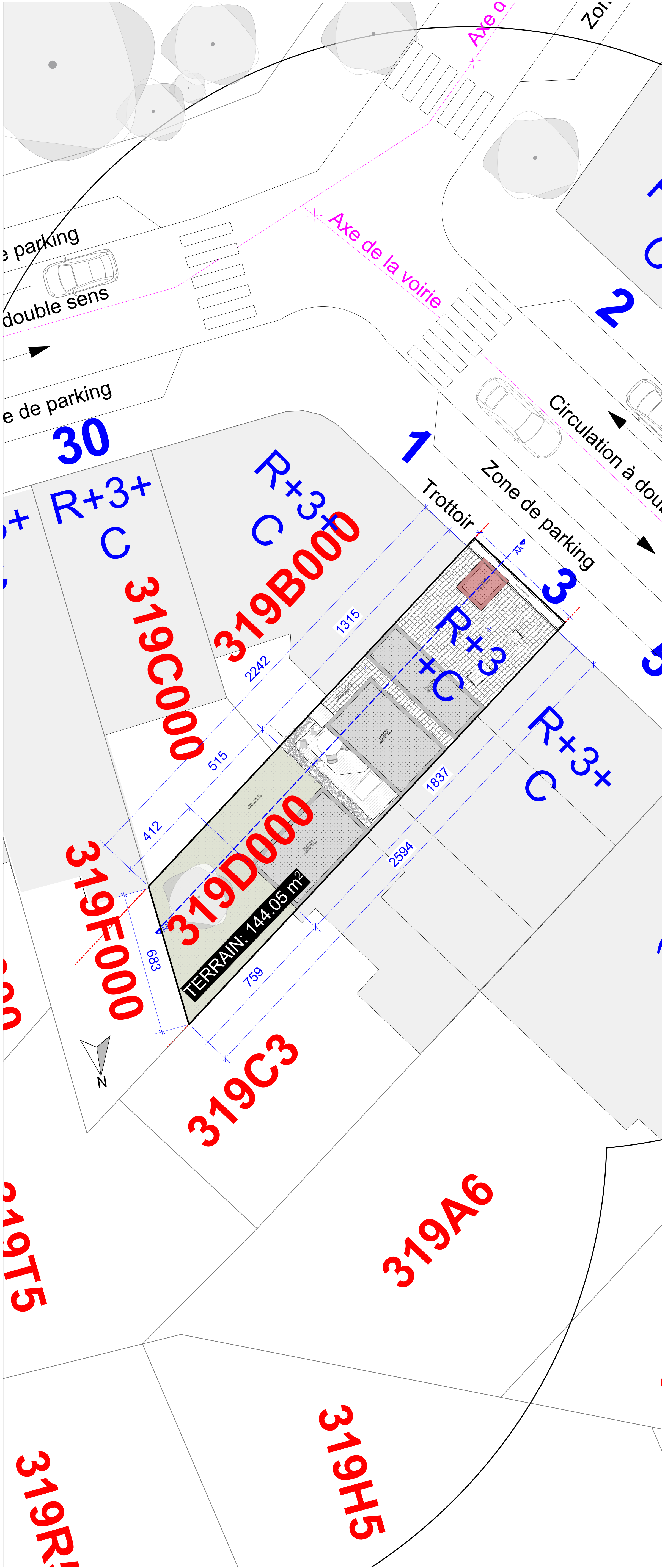
SITUATION DE FAIT - FACADE ARRIERE
"Demande de régularisation" : 1/50



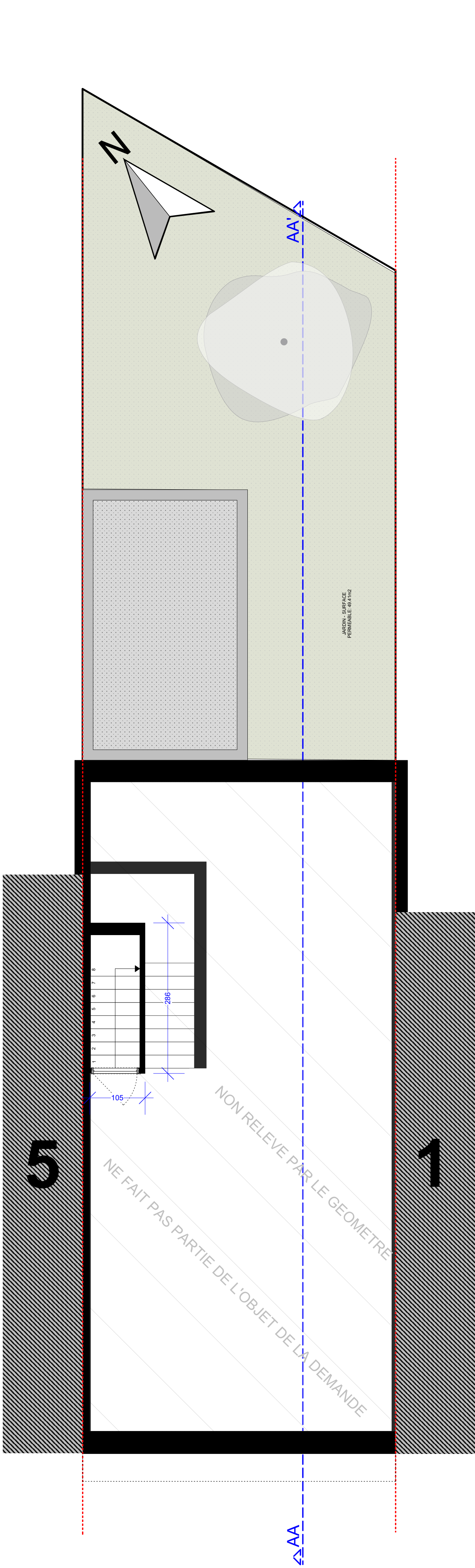
SITUATION DE FAIT - COUPE AA-AA'
"Demande de régularisation" : 1/50



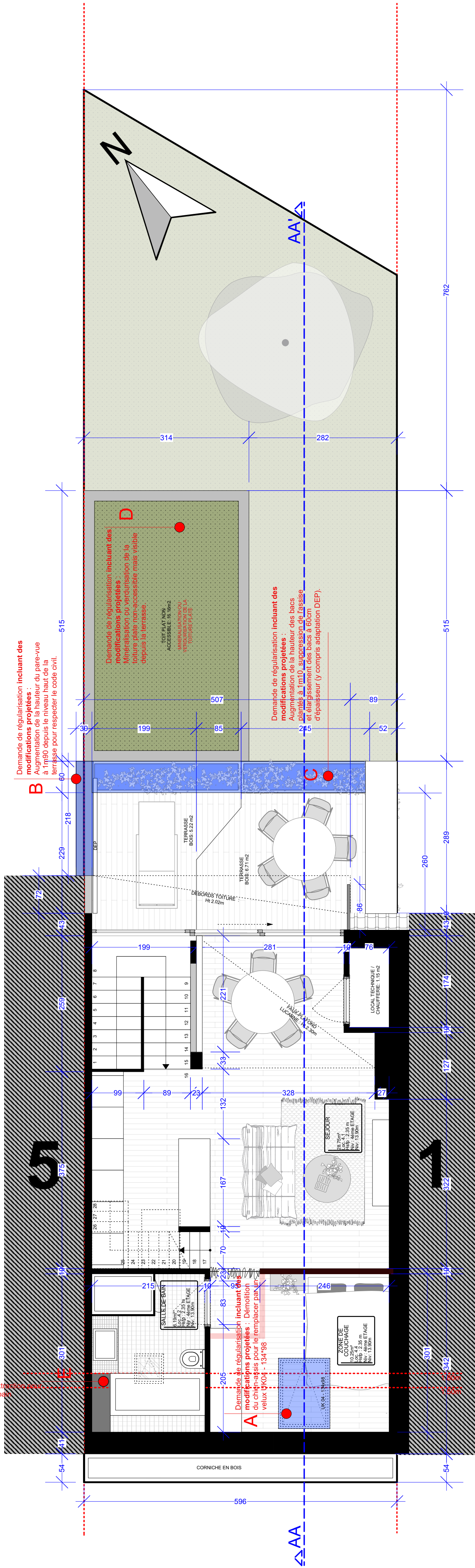
SITUATION PROJETEE - PLAN DE SITUATION : 1/100



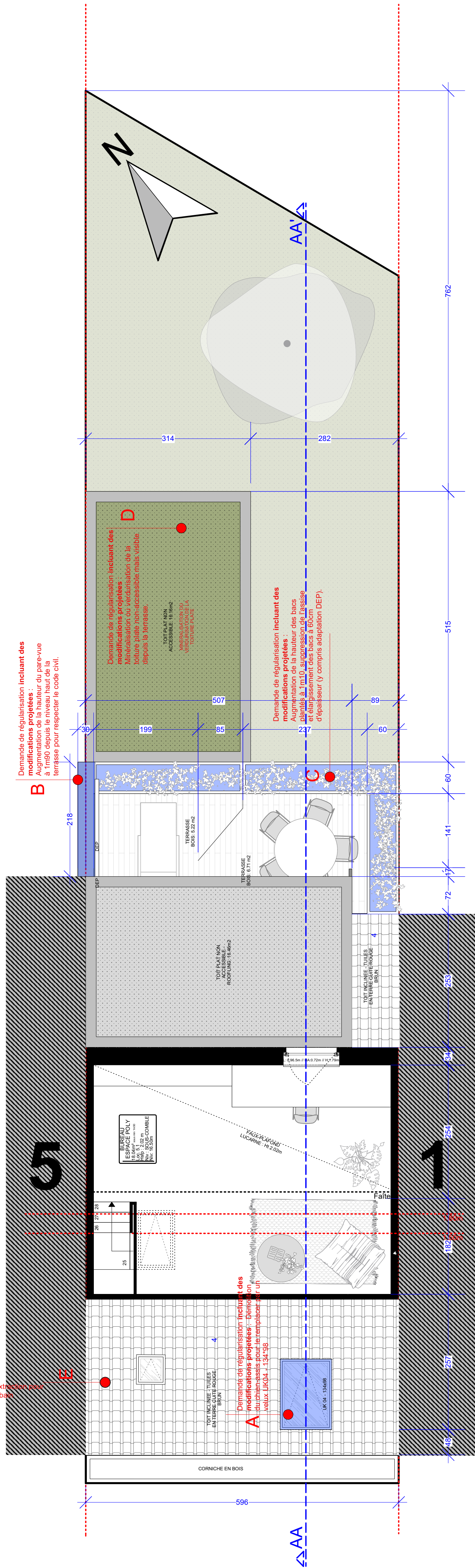
SITUATION PROJETEE - PLAN DU 3EME ETAGE
"Demande de régularisation" : 1/50



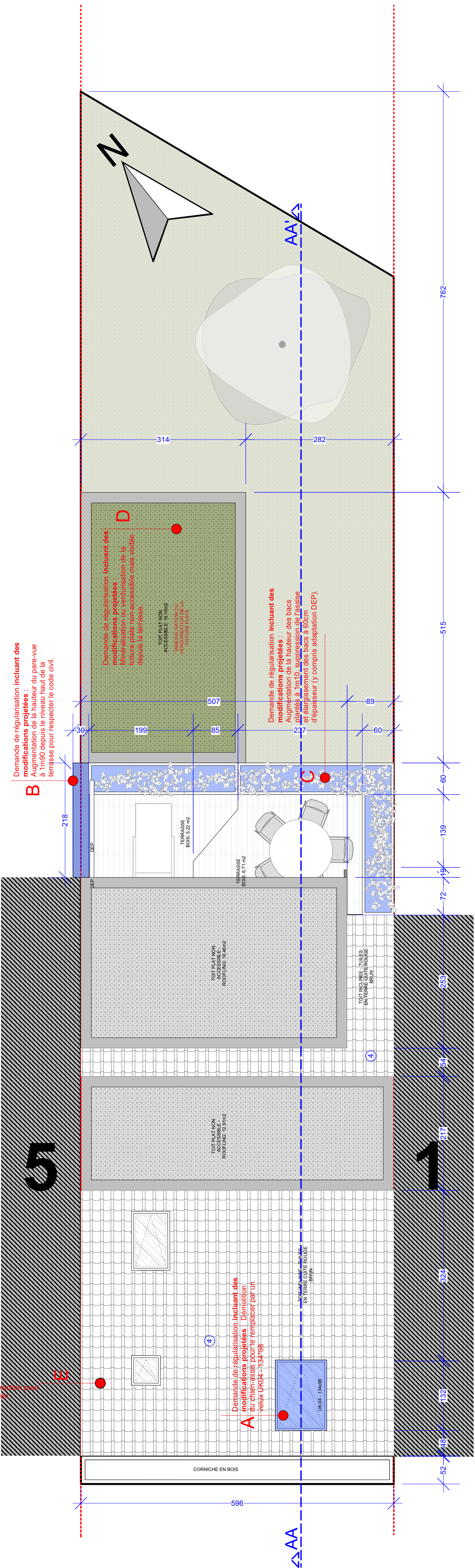
SITUATION PROJETEE - PLAN DU 4EME ETAGE
"Demande de régularisation" : 1/50



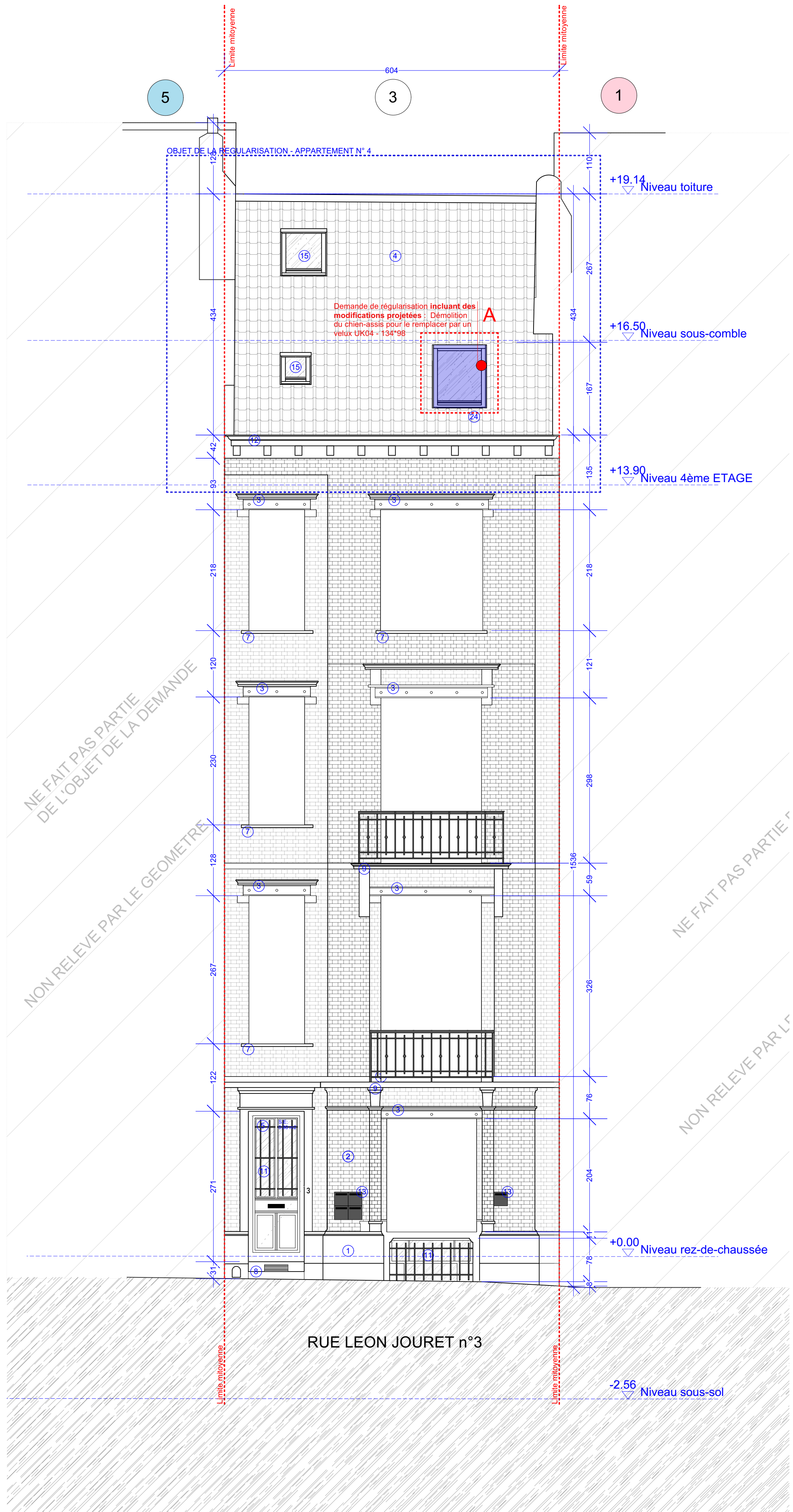
SITUATION PROJETEE - PLAN DU COMBLE
"Demande de régularisation" : 1/50



SITUATION PROJETEE - PLAN DE TOITURE
"Demande de régularisation" : 1/50



SITUATION PROJETEE - FACADE AVANT
"Demande de régularisation" : 1/50



LEGENDE DES MATERIAUX

- 1 Sous-bassement en pierre bleue
- 2 Briques de parement de terre rouge/brun
- 3 Linteau en acier peint en blanc
- 4 Tuiles en terre cuite de teinte rouge
- 5 Porte d'entrée en bois de teinte naturelle
- 6 Châssis en bois ton blanc - DV Clair
- 7 Beuil en pierre bleue
- 8 Marche en pierre bleue avec aération intégrée
- 9 Balcon en pierre bleue
- 10 Balustrade de balcon en fer forgé peint en noir
- 11 Barreaux de protection en fer forgé peint en noir
- 12 Corniche en saillie peinte en noir
- 13 Cinq boîtes aux lettres noir
- 14 Aération dans le chéneau
- 15 Vieux ardoise
- 16 Paveaux fibres de ciment de teinte blanche
- 17 Paveaux en bois H 2,05m
- 18 DEP en PVC gris
- 19 Bacs plantés en bois
- 20 Revêtement en ardoises
- 21 Débord lucarne en roofing à bois
- 22 Gouttière suspendue en zinc
- 23 Roofing
- 24 Nouveau Velux
- 25 Nouvelle rehausse en briques de parement + couvre mur
- 26 Rehausse des bacs plantés en bois
- 27 Adaptation DEP en PVC
- 28 Cimentage sans mise en peinture
- 29 Cimentage peint en blanc
- 30 Châssis PVC blanc

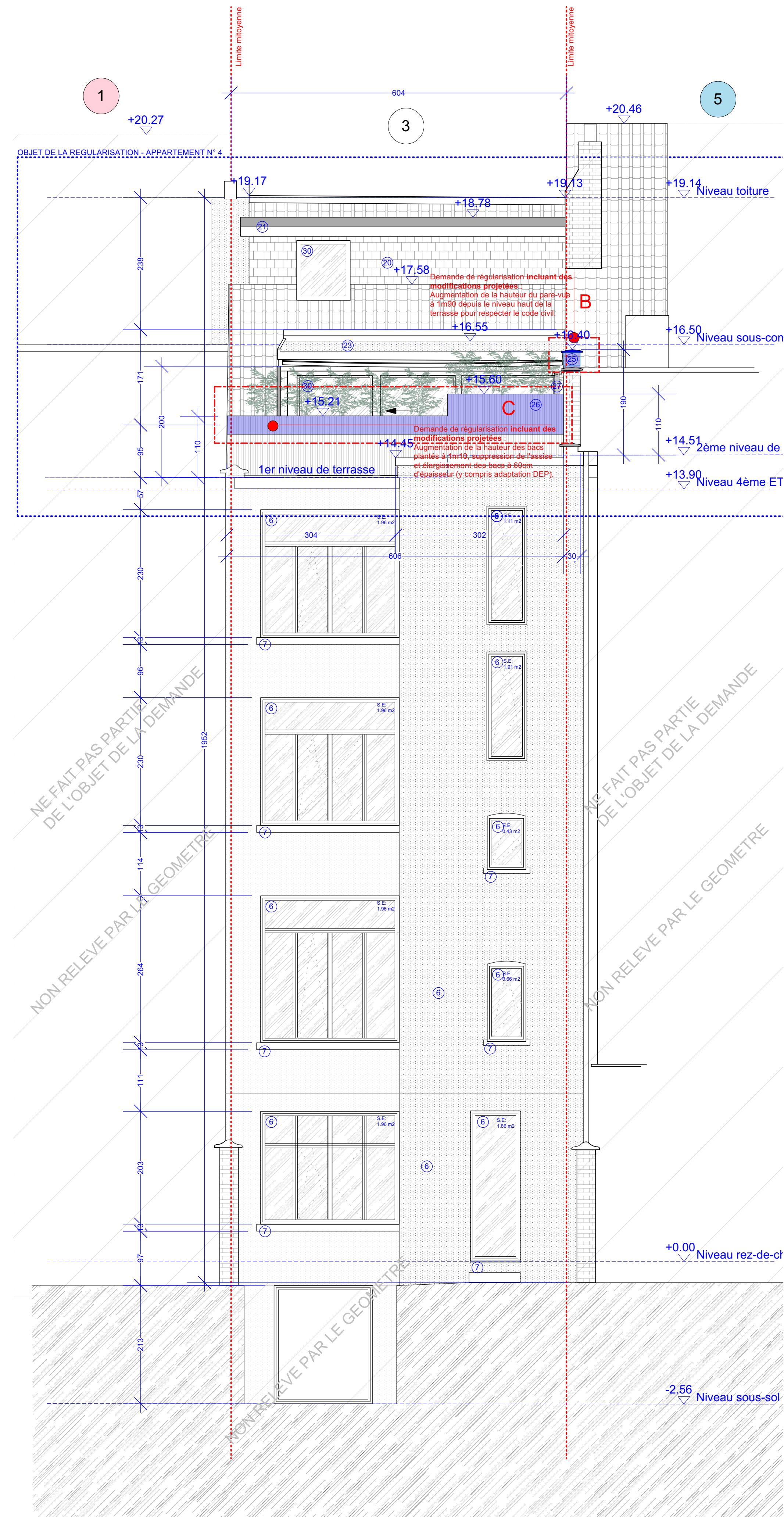
LEGENDE GRAPHIQUE

- Cimentage mis en blanc
- Cimentage sans mise en peinture
- Jardin
- Minéralisation ou verdurisation de la toiture plate
- Pave-vue en bois
- Tuile en terre cuite
- Village
- NON relevé par le géomètre
- Implantation des habitations voisines
Plans d'implantation & de localisation
- Implantation des toitures moyennes
Plans de niveau
- Limite moyenne
- Coupe AA-AA
- Démolitions

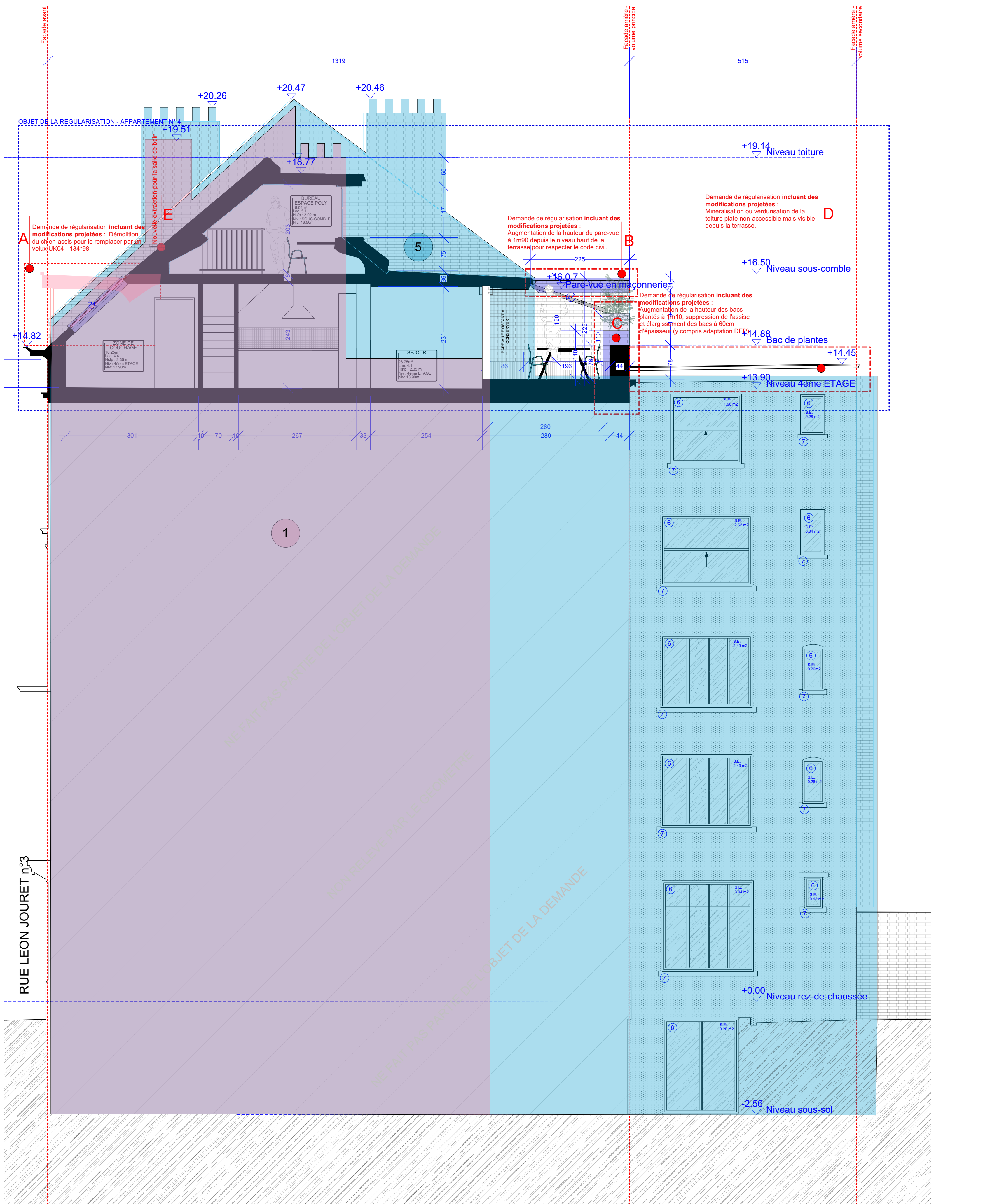
LEGENDE DES REGULARISATIONS

- A : Démolition du chéneau pour le remplacer par un velux UV 04 - 154°98
- B : Augmentation de la hauteur du pare-vue à 1m00 depuis le niveau bas de la terrasse pour respecter le code civil.
- C : Augmentation de la hauteur des bacs plantés à 1m10, suppression de l'assise et élargissement des bacs à 80cm d'épaisseur (y compris adaptation DEP)
- D : Minéralisation ou verdurisation de la toiture plate non-accessible mais visible depuis la terrasse.
- E : Nouvelle extraction pour la salle de bain

SITUATION PROJETEE - FACADE ARRIERE
"Demande de régularisation" : 1/50

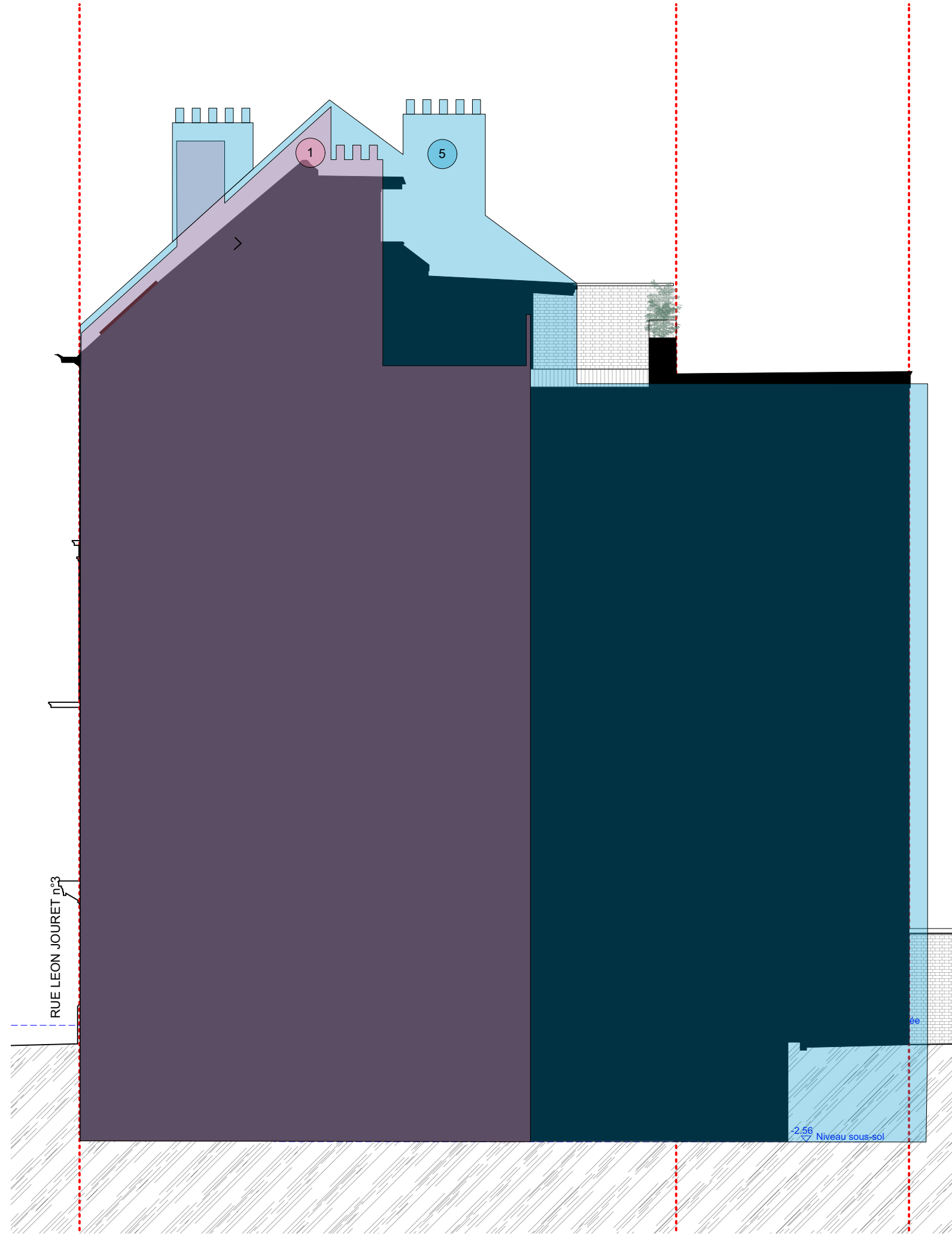


SITUATION PROJETEE - COUPE AA-AA'
"Demande de régularisation" : 1/50



- LEGENDE DES MATERIAUX**
- ① Sous-bassement en pierre bleue
 - ② Briques de parement de teinte rougebrun
 - ③ Linteau en acier peint en blanc
 - ④ Tuiles en terre cuite de teinte rouge
 - ⑤ Porte d'entrée en bois de teinte naturelle
 - ⑥ Châssis en bois ton blanc - DIV Clair
 - ⑦ Saut en pierre bleue
 - ⑧ Marche en pierre bleue avec atration intégrée
 - ⑨ Balcon en pierre bleue
 - ⑩ Balustrade de balcon en fer forgé peint en noir
 - ⑪ Barreaux de protection en fer forgé peint en noir
 - ⑫ Corniche en saillie peinte en noir
 - ⑬ Cinq boîtes aux lettres noir
 - ⑭ Aération dans le châssis
 - ⑮ Vitrage existant
 - ⑯ Pare-vue en bois 16 2.20m
 - ⑰ DEP en pvc gris
 - ⑱ Bacs plantés en bois
 - ⑲ Revêtement en ardoises
 - ⑳ Débord lucarne en roofing & bois
 - ㉑ Gouttière suspendue en zinc
 - ㉒ Roofing
 - ㉓ Nouveau Velux
 - ㉔ Nouvelle rehausse en briques de parement + couvre mur
 - ㉕ Rehausse des bacs plantés en bois
 - ㉖ Adaptation DEP en PVC
 - ㉗ Cimentage sans mise en peinture
 - ㉘ Cimentage peint en blanc
 - ㉙ Châssis PVC blanc
- LEGENDE GRAPHIQUE**
- Cimentage mis en blanc
 - Cimentage sans mise en peinture
 - Jardin
 - Minéralisation ou verdurisation de la toiture plate
 - Pare-vue en bois
 - Tuile en terre cuite
 - Vitrage
 - NON relevé par le géomètre
 - Implantation des habitations voisines
Plans d'implantation & de localisation
 - Implantation des toitures mitoyennes
Plans de niveau
 - Limite mitoyenne
 - Coupe AA-AA'
 - Démolitions
- LEGENDE DES REGULARISATIONS**
- A : Démolition du chéneau pour le remplacer par un vitex LK 04 - 134798
 - B : Augmentation de la hauteur du pare-vue à 1m10 depuis le niveau haut de la terrasse pour respecter le code civil.
 - C : Augmentation de la hauteur des bacs plantés à 1m10, suppression de l'assise et élargissement des bacs à 60cm d'épaisseur (y compris adaptation DEP)
 - D : Minéralisation ou verdurisation de la toiture plate non-accessible mais visible depuis la terrasse.
 - E : Nouvelle extraction pour la salle de bain

SITUATION PROJETEE - PROFILS MITOYENS
"Demande de régularisation" : 1/100



SITUATION DE DROIT - PROFILS MITOYENS
"Demande de régularisation" : 1/100

